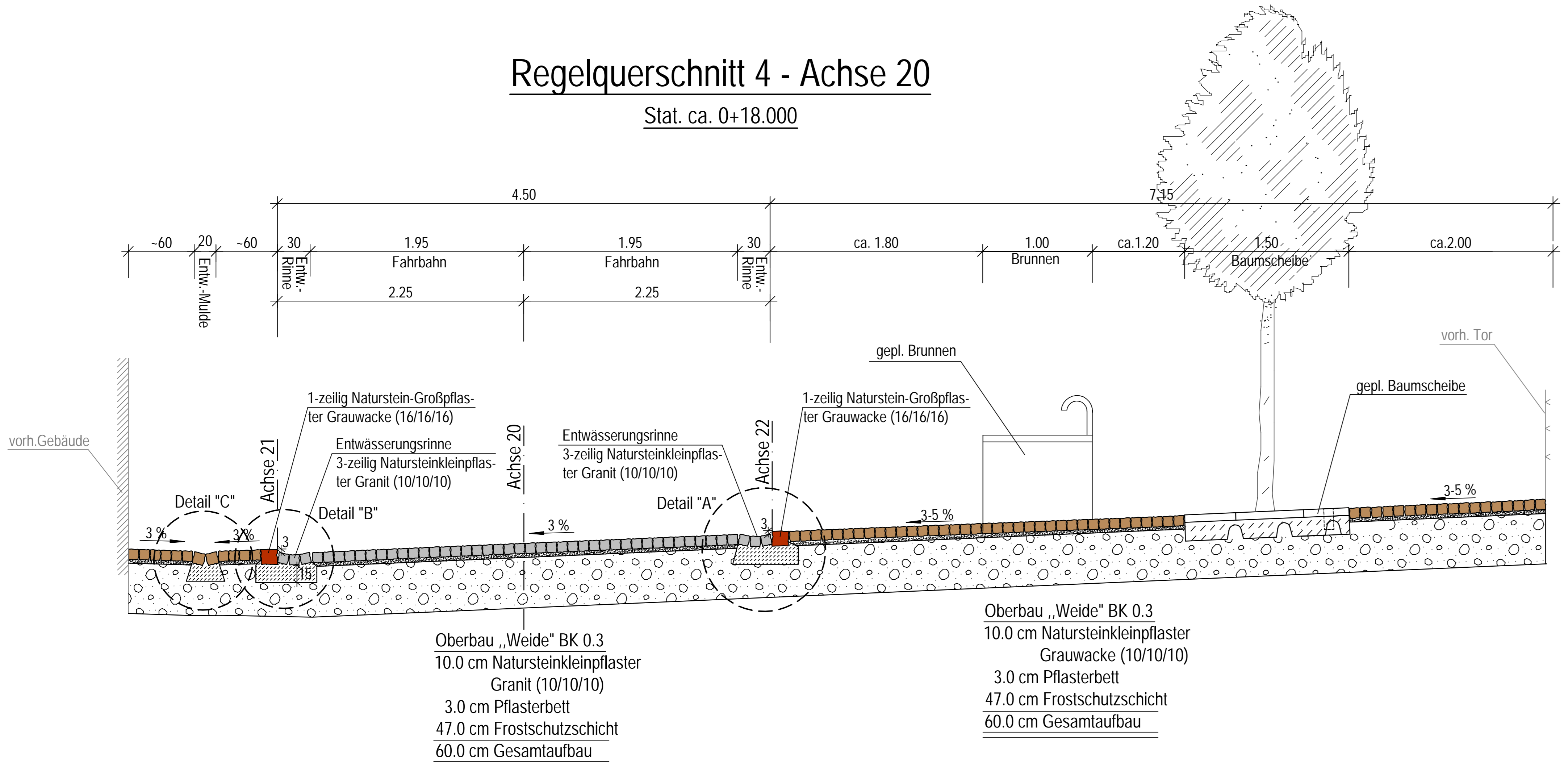


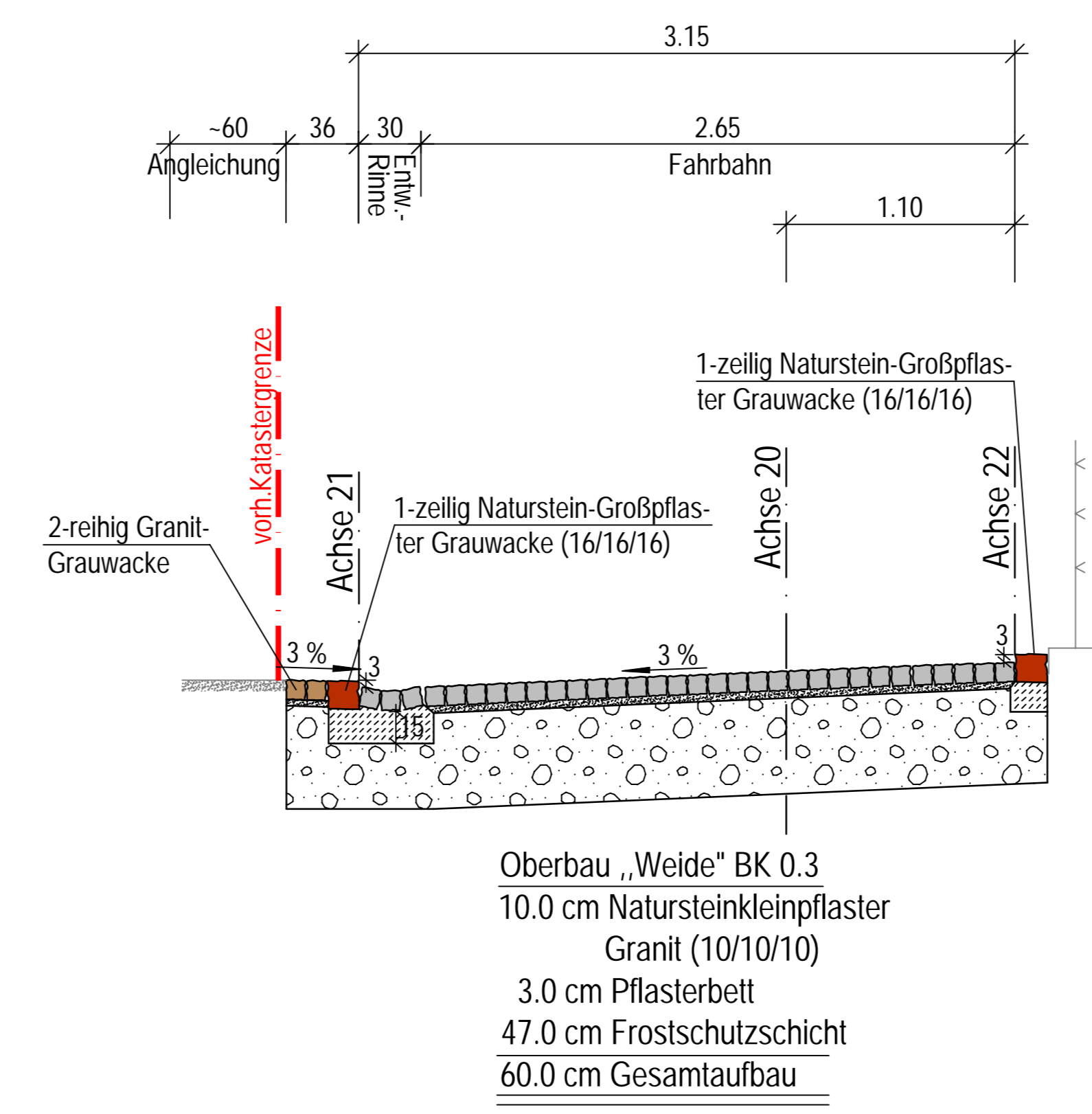
### Regelquerschnitt 4 - Achse 20

Stat. ca. 0+18.000



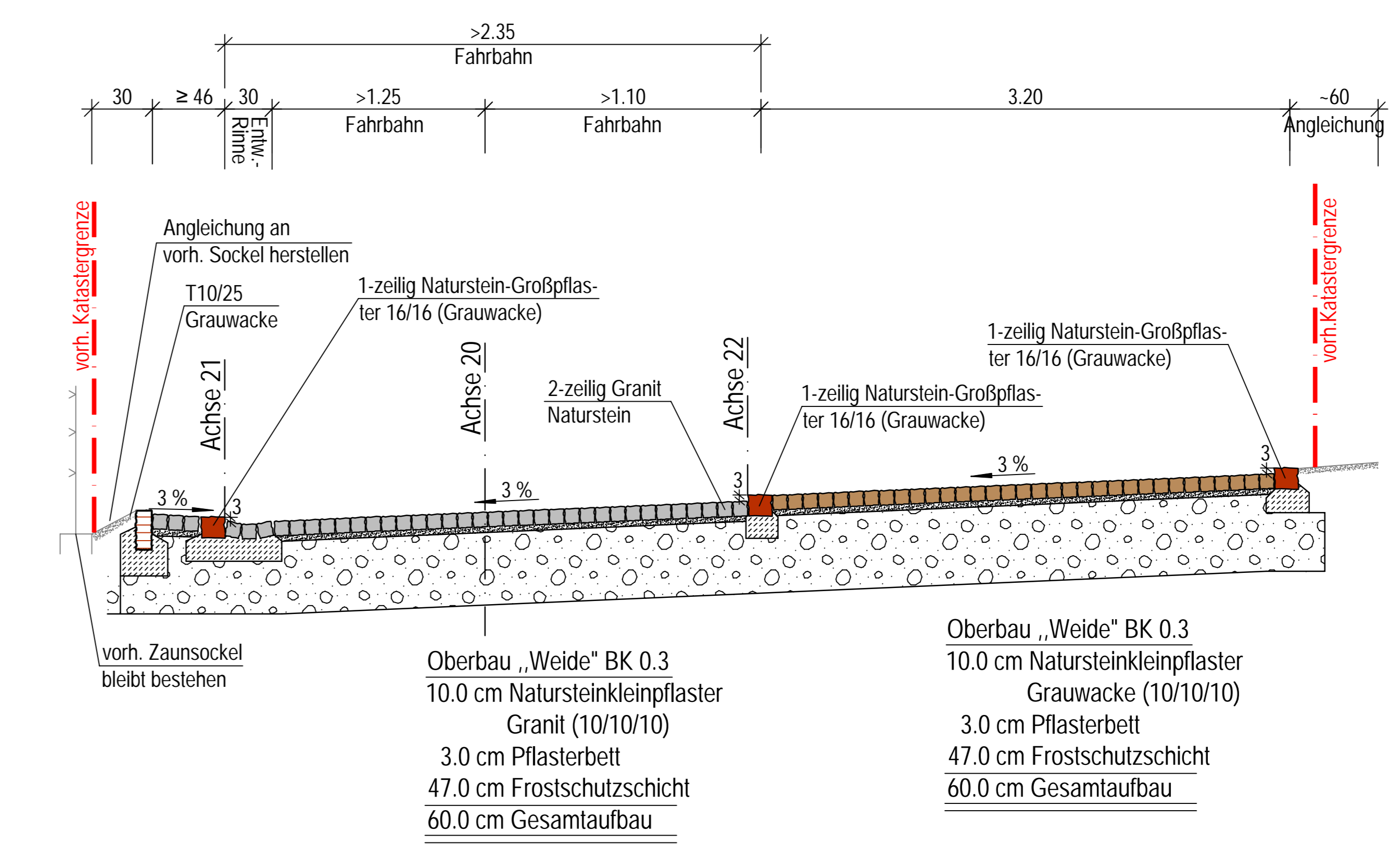
### Regelquerschnitt 5 - Achse 20

Stat. 0+039.445

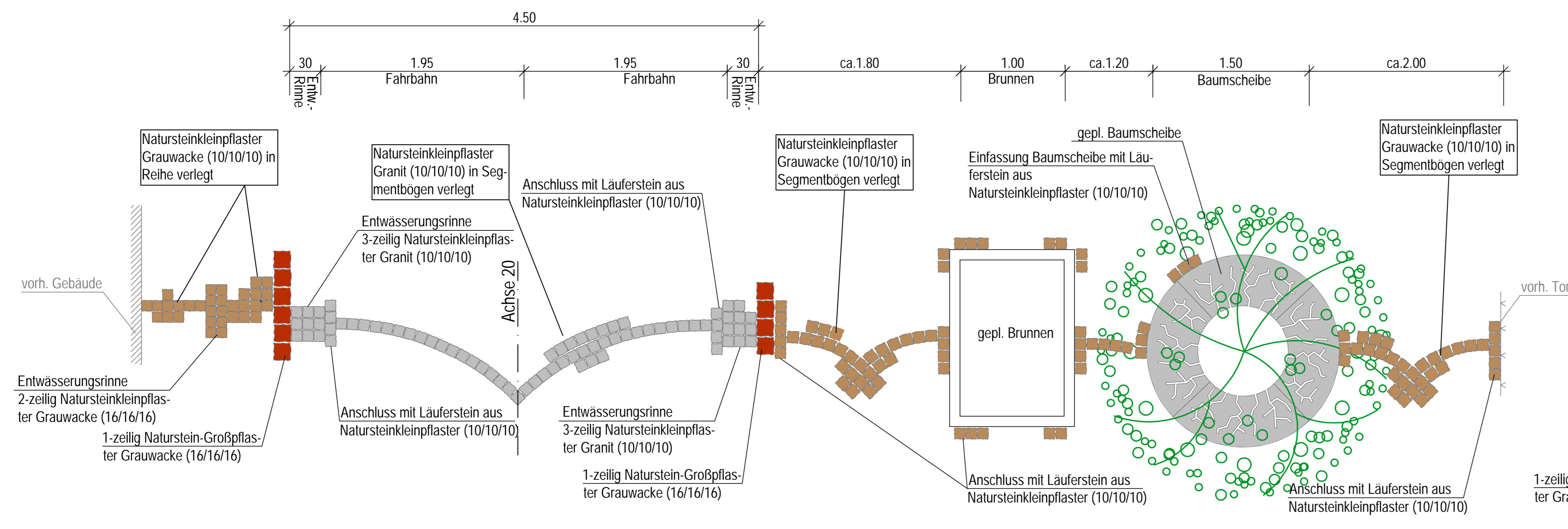


### Regelquerschnitt 6 - Achse 20

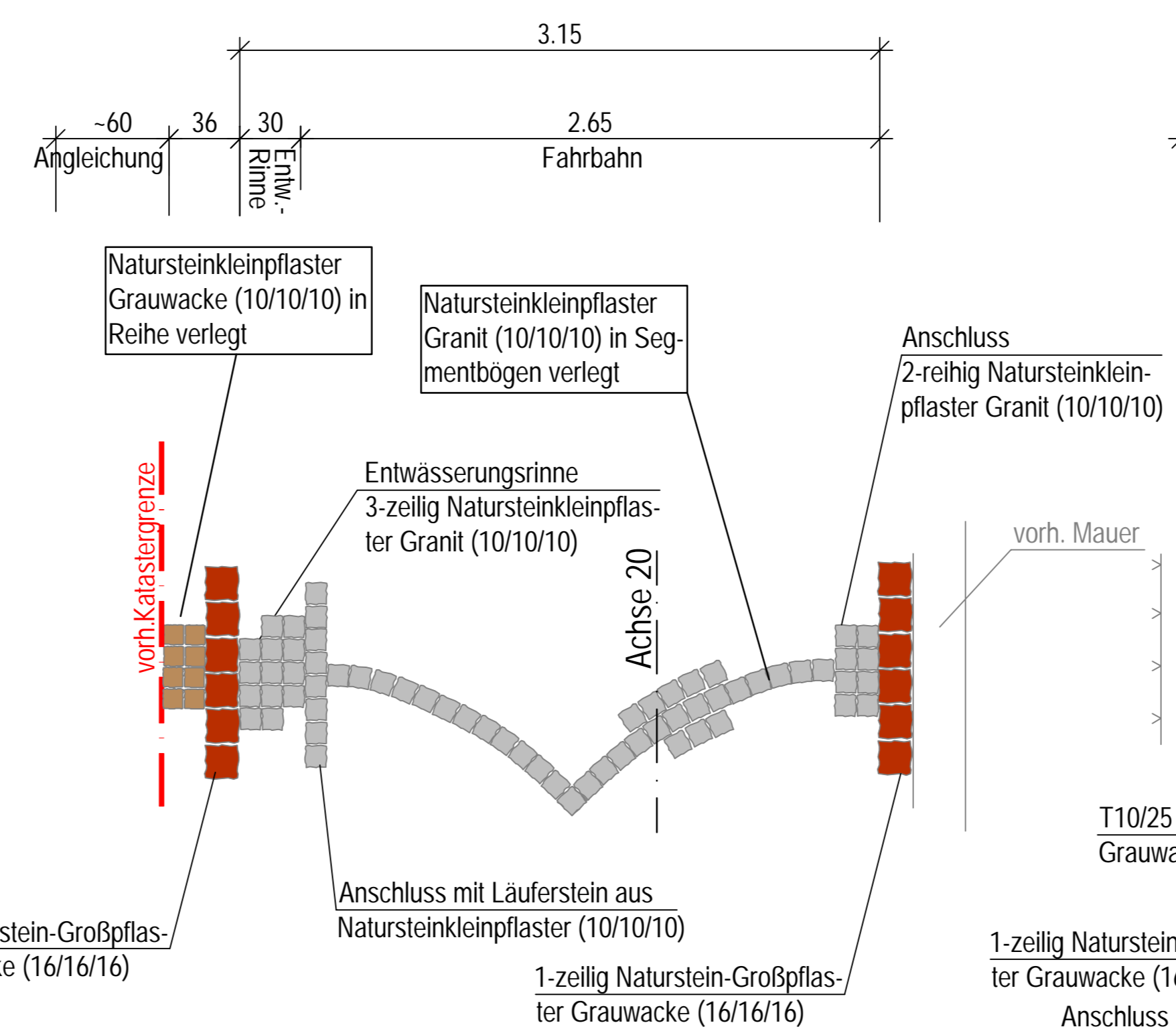
Stat. 0+054.000



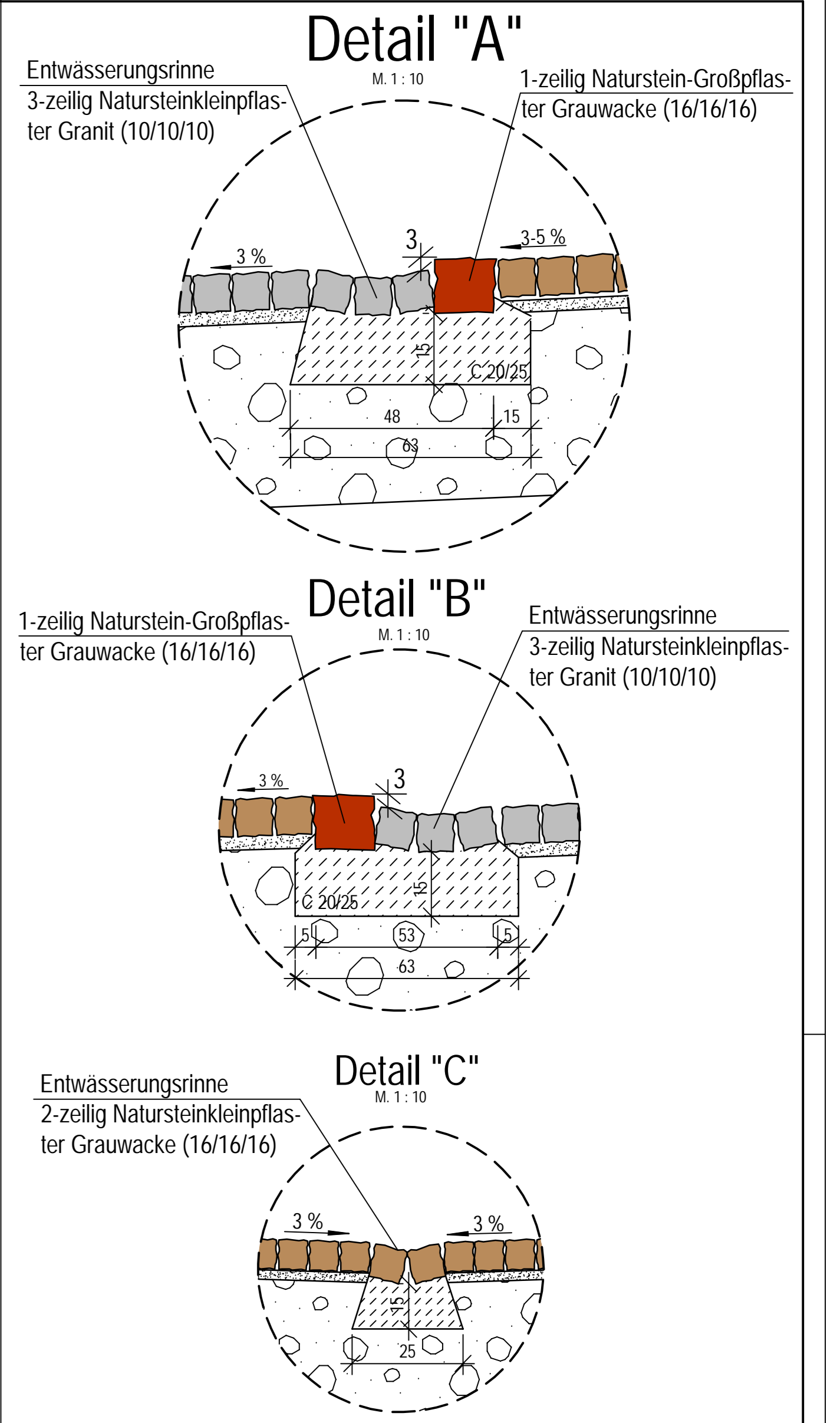
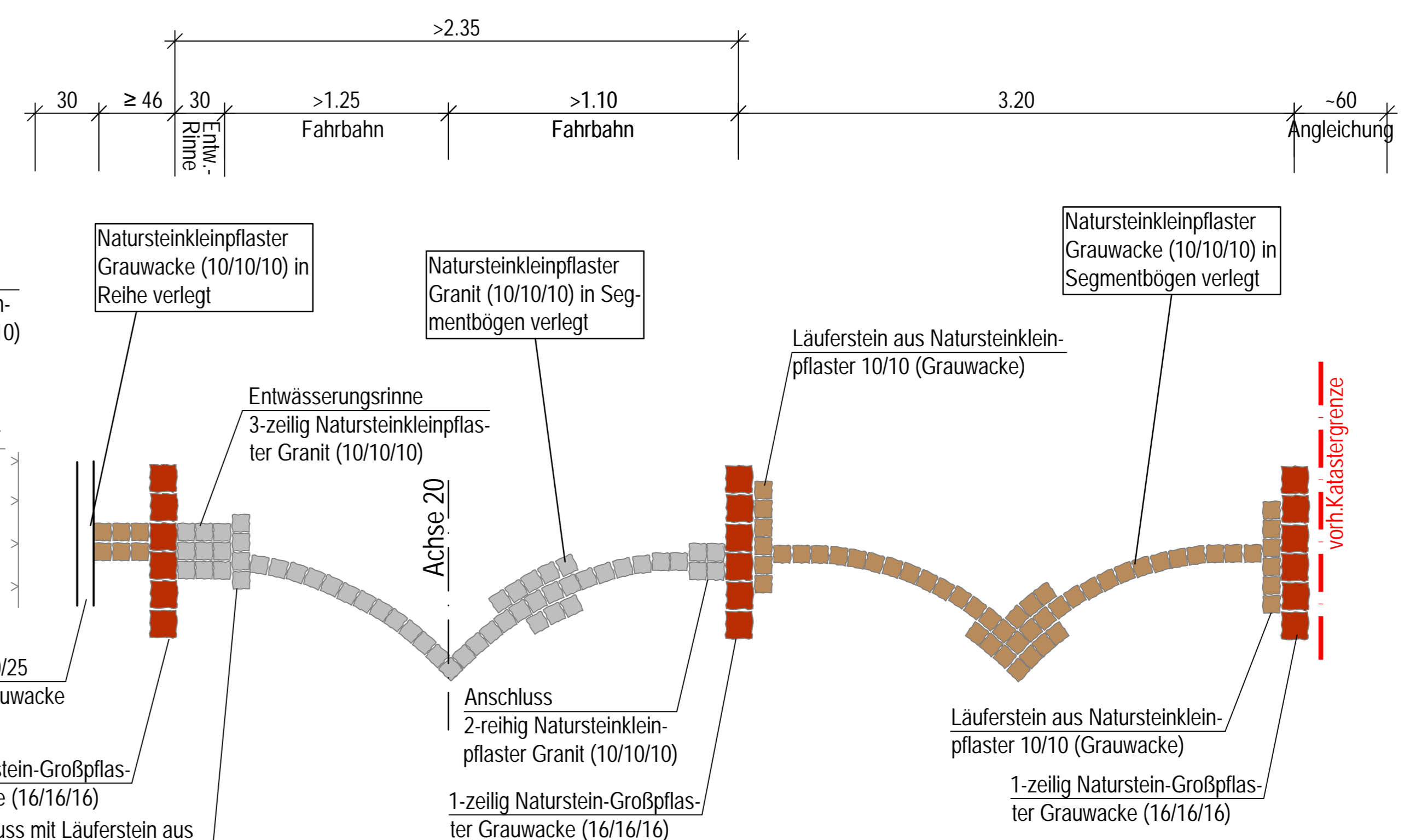
### Draufsicht Pflasterverlegung zu RQ 4



### Draufsicht Pflasterverlegung zu RQ 5



### Draufsicht Pflasterverlegung zu RQ 6



<p>gbs planungs- büro schumacher gmbh</p>		<p>Planungsbüro Schumacher GmbH Oberstraße 8 D-99320 Geratal Telefon +49 (0) 2382 72050 Telefax +49 (0) 2382 72054 info@pb-schumacher.de www.pb-schumacher.de Amtsgericht Köln HRB 16421 Geschäftsführer Dipl.-Ing. Jürgen Schumacher</p>		<p>Meisterkennung Thüringen (Grossstadt) Lernfortbildung Nr. 03/99/03/Arbeits Telefon +49 (0) 3628 602615 Telefax +49 (0) 3628 602621 arbeitsstelle@pb-schumacher.de www.pb-schumacher.de</p>	
<p>Auftraggeber <b>Gemeinde Geratal</b></p>		<p>An der Glashütte 3 99330 Geratal / OT Grafenroda</p>		<p>Projekt <b>Dorferneuerung Geraterg Oberflächenherstellung Bereich Weide/Mühlgraben</b></p>	
<p>Gegenstand <b>Ausführungsplanung</b></p>					
<p>Projekt Nr. <b>1666</b></p>	<p>Maßstab <b>1 : 25/10</b></p>	<p>Unterlagen Nr. <b>5</b></p>	<p>Blatt Nr. <b>2</b></p>		
<p>Darstellung <b>Regelquerschnitte 4-6</b></p>		<p>Blatt Gr. 1666 RQ-AP</p>	<p>Seccarb. Otto</p>	<p>gezeichnet Otto</p>	
<p>Gesehen / Genehmigt</p>		<p>Status AP</p>	<p>Aufgestellt Arnstadt, den 16.01.2023</p>	<p>Projekt Graf</p>	