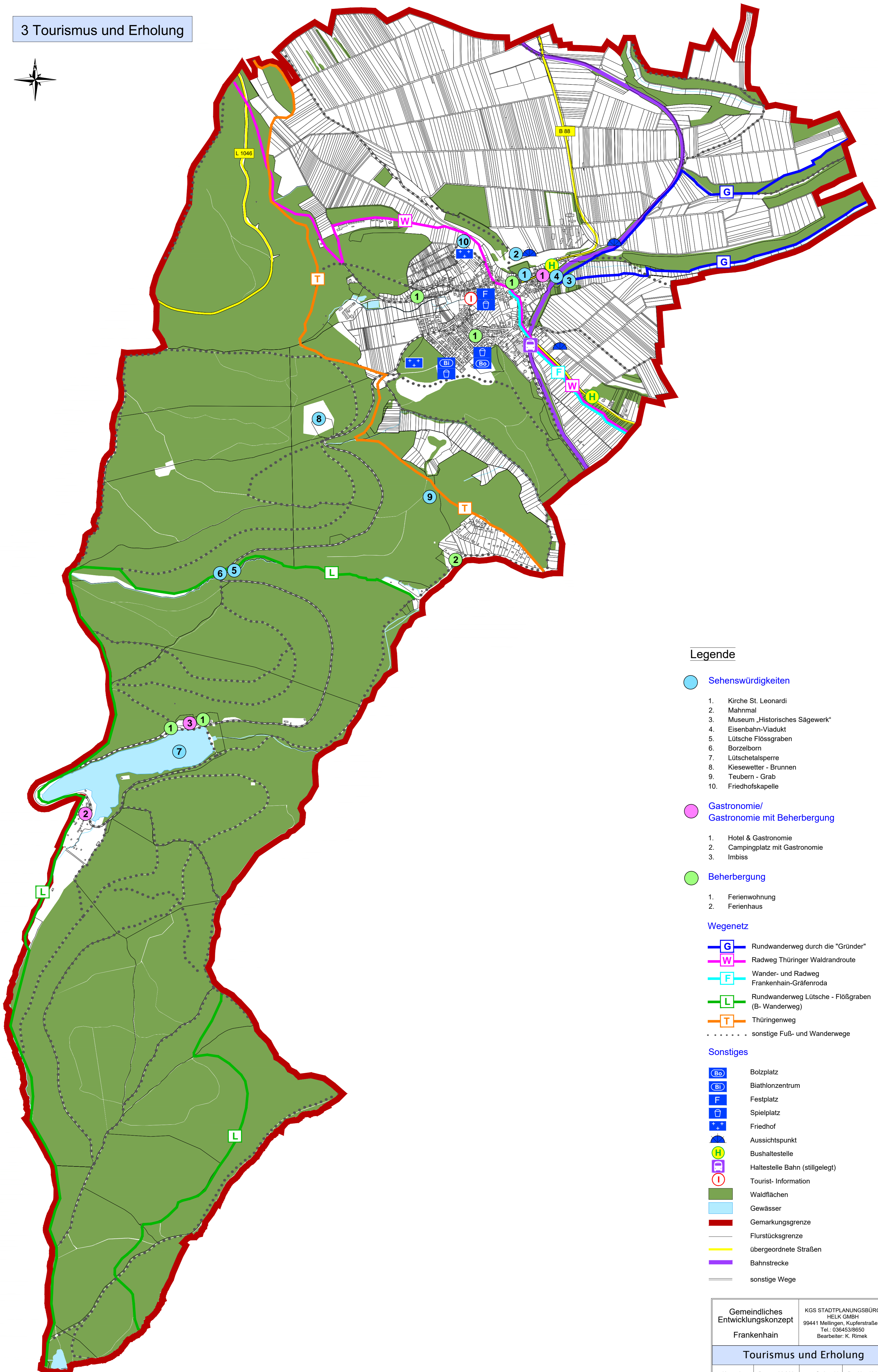
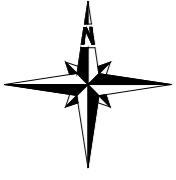


3 Tourismus und Erholung



Legende

- **Sehenswürdigkeiten**
 1. Kirche St. Leonardi
 2. Mahnmal
 3. Museum „Historisches Sägewerk“
 4. Eisenbahn-Viadukt
 5. Lüttsche Flössgraben
 6. Borzelborn
 7. Lüttschetalssperre
 8. Kiesewetter - Brunnen
 9. Teubern - Grab
 10. Friedhofskapelle
- **Gastronomie/ Gastronomie mit Beherbergung**
 1. Hotel & Gastronomie
 2. Campingplatz mit Gastronomie
 3. Imbiss
- **Beherbergung**
 1. Ferienwohnung
 2. Ferienhaus
- Wegenetz**
 - G Rundwanderweg durch die "Gründer"
 - W Radweg Thüringer Waldrandroute
 - F Wander- und Radweg Frankenhain-Gräfenroda
 - L Rundwanderweg Lüttsche - Flössgraben (B-Wanderweg)
 - T Thüringenweg
 - sonstige Fuß- und Wanderwege
- Sonstiges**
 - Bo Bolzplatz
 - B Biathlonzentrum
 - F Festplatz
 - I Spielplatz
 - + Friedhof
 - A Aussichtspunkt
 - H Bushaltestelle
 - S Haltestelle Bahn (stillgelegt)
 - I Tourist- Information
 - Waldflächen
 - Gewässer
 - Gemarkungsgrenze
 - Flurstücksgrenze
 - übergeordnete Straßen
 - Bahnstrecke
 - sonstige Wege

Gemeindliches Entwicklungskonzept
Frankenhain

KGS STADTPLANUNGSBÜRO
 HELK GMBH
 99441 Mellingen, Kupferstraße 1
 Tel.: 036453/8650
 Bearbeiter: K. Rimek

Tourismus und Erholung

Karte: 3 Datum: 06 / 22 gez.: G. Arnold Pr.-Nr.: 4310
 M 1:10.000